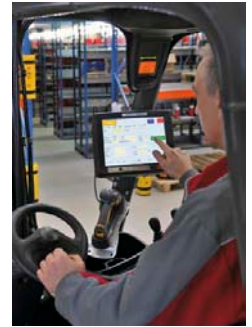


PRESSEINFORMATION

Stapler orten und steuern mit erstem integrierten Staplerleitsystem (SLS) für SAP®

Grafische Wegeoptimierung, mobile Dialoge sowie Staplerortung und -steuerung sind erstmals in einer einzigen, direktinstallierten SAP®-Systemlösung für innerbetriebliche Transporte vereint



Neu-Anspach, Dezember 2010: Als Branchenhighlight stellt das Systemhaus ICS International AG zur Stuttgarter LogiMAT vom 8. bis 10. Februar 2011 in Halle 5 / Stand 220 erstmals ihr Staplerleitsystem ICS SLS für SAP® in Kombination mit ihrem kamerabasierten Ortungssystem ICS Stapler-Track dem Fachpublikum vor. Durch die Kombination beider Systeme werden Flurförderzeuge im Lager und Außenbereich auf circa zehn Zentimeter genau geortet und die innerbetrieblichen Transportprozesse automatisiert. Hierbei sind alle Daten aus den SAP®-Modulen WM, MM, PP und SD voll integriert. Sowohl Monitoring, Steuerung als auch mobile Dialoge erfolgen direkt im SAP® ERP. Fahraufträge werden routenoptimiert bearbeitet und Leerfahrten sowie Fehler minimiert. Die Auslastung und Produktivität der Staplerflotte steigen deutlich mit der IT-gestützten Stapler-Lokalisierung und automatischen Warenidentifikation bei einem interessanten Return on Investment.



Das Staplerleitsystem ICS SLS wird direkt ohne Middleware, IDocs sowie ohne SAP® TRM installiert und unterstützt alle gängigen Lagertypen, einstufige oder mehrstufige Kommissionieraufträge sowie Doppelspielfunktion. Das Fundament bildet, neben den in SAP® integrierten Stammdaten, die 3D-Lagervisualisierung. Anhand der grafischen Lagerplanung werden Knoten und Wege zunächst visuell dargestellt und bei Bedarf modifiziert. Dies dient zur Berechnung der kürzesten Wege und Routen. Der Staplerfahrer erhält seine Kommissionier- und Fahraufträge wegeoptimiert und prioritätsgesteuert in Form von mobilen

Fahrzeug-Dialogen auf seinem Staplerterminal angezeigt. Der Logistikleiter kann durch den zentralen Staplerleitstand seine Ressourcen in Echtzeit überwachen und aktiv steuern. Im Leitstandscockpit sind jederzeit Komplettübersichten zu allen Fahraufträgen und ereignisaktuelle Meldungsanzeigen sichtbar. Der Aufwand in der Administration wird hierdurch deutlich reduziert und die Prozesse transparent gestaltet. Sowohl Staplerfahrer als auch Logistikleiter werden mit ICS SLS aktiv in ihrer Arbeit unterstützt und können bei Betriebsstörungen sofort reagieren.

In Kombination mit dem integrierten Ortungsmodul ICS Stapler-Track erhält der Anwender ein multifunktionales Gesamtpaket mit maximalem Return on Investment. Im ICS Stapler-Track übermittelt eine auf dem Stapler fixierte Kamera anhand der Bodenkennzeichnung jeweils die genaue Fahrzeugposition. Dank der ausgereiften und bei Kunden erprobten Lösung funktioniert die Ortung auf bis zu zehn Zentimeter genau. Hierdurch werden die Fahrzeugbewegungen in Echtzeit transparent erfasst und für den effizienten Einsatz der Staplerflotte genutzt. Mit Features wie 3D-Fahrernavigation, Fahrerassistenz, Identifikation und Dokumentation von Waren mit einer Stapler-Frontkamera lässt sich jede kundenindividuelle Anforderung realisieren. ICS stellt Interessenten optional ein Stapler-Track-Testsystem zur Verfügung, das Optimierungspotentiale für die innerbetriebliche Transportabwicklung aufzeigt.

„Als Softwareanbieter und Systemintegrator bieten wir neben der integrierten SLS-Lösung alle Leistungen aus einer Hand – von der Kennzeichnung, über den Funk bis zur optimierten Hardware und dem Support. Kunden wie die Firma KSB in Frankenthal haben diese Vorteile erkannt und optimieren bereits Ihre Prozesse mit unserem SLS“, so José da Silva, Leiter IT-Logistik Systeme der ICS International AG. Mit Einführung der integrierten Systemlösung und Automatisierung der Logistikprozesse profitiert der Anwender neben Produktivitätszuwächsen auch von erheblichen Kostensenkungen. Zudem wird die Kohlendioxid-Emission reduziert und die Betriebssicherheit erhöht.

ICS präsentiert das SLS-Gesamtsystem für SAP® erstmals auf der Logimat 2011 in Halle 5 / Stand 220. Auch mit der kürzlich erneut IML-validierten Lagerverwaltungssoftware STRADIVARI® WMS sowie dem beleglosen Kommissioniersystem Pick by Voice wird das Systemhaus auf der Messe aktuellen Themen im Bereich der Intralogistik Rechnung tragen.

4.259 Zeichen (mit Leerzeichen).

Abdruck honorfrei, Belegexemplar erbeten.

Für weitere Informationen wenden Sie sich bitte an:

Karel Hudec, Leiter Marketing

Tel. (0 60 81) 94 00-71, khudec@ics-ident.de

ICS International AG

IT-Logistik Systeme

Siemensstraße 11

61267 Neu-Anspach

Tel. (0 60 81) 94 00-0

Fax (0 60 81) 94 00-75

info@ics-ident.de

www.ics-ident.de

Über ICS International AG

Die ICS International AG mit Sitz in Neu-Anspach im Großraum Frankfurt ist einer der führenden deutschen Anbieter von IT-Systemlösungen für Lager, Produktions- und Transport-Logistikumgebungen. Dies beinhaltet umfassende Beratung, Konzeption und Integration verschiedenster IT-Lösungen in bestehende Geschäfts- und Produktionsprozesse aus einer Hand. Zum Portfolio gehören u. a. Lagerverwaltungssysteme mit beleglosen Kommissioniersystemen wie Pick by Light, Pick by Voice oder mobile Datenerfassung per Datenfunk sowie die Anbindung von Etikettier- und Datenerfassungssystemen. Lösungen auf dem Gebiet des wachsenden Marktes der RFID-Technologie sowie mobile Außendienstlösungen u. a. für den Service-Außendienst sind weitere Leistungen.

Die Kernkompetenzen des Unternehmens spiegeln sich in den vier Geschäftsbereichen IT-Logistik Systeme, Mobile Lösungen, Kennzeichnungssysteme und Service & Support wider.

Die effizienten Lösungen beruhen auf der 25-jährigen Erfahrung und einer Basis von über 2.500 installierten Systemen. Das Unternehmen wurde 1986 gegründet und beschäftigt zurzeit ca. 90 Mitarbeiter in der ICS-Gruppe.

Pressebilder

Nachstehende Bilder erhalten Sie gern auf Anfrage in Druckauflösung.



Abb. 1: Durch die mobilen Dialoge unter ICS SLS werden Staplerfahrer aktiv unterstützt und sind in der Lage manuelle Fahraufträge direkt im SAP® ERP zu erfassen.



Abb. 2: Mit dem Staplerleitsystem ICS SLS können Fahraufträge direkt in SAP® WM, MM, PP und SD mittels mobiler Stapler-Dialoge abgearbeitet und per Barcode-Scanning oder kamerabasierter Erfassung bestätigt werden.



Abb. 3: Das Ortungssystem ICS Stapler-Track übermittelt durch eine rückwärtig auf dem Stapler fixierte Kamera anhand der Bodenkennzeichnung jeweils die genaue Fahrzeugposition. Die Frontkamera dient zur Dokumentation und Identifikation von Waren.



Abb. 4: ICS Stapler-Track ortet bis auf zehn Zentimeter genau. Hierdurch können die Fahrzeugbewegungen in Echtzeit transparent erfasst und für den effizienten Einsatz der Staplerflotte genutzt werden.

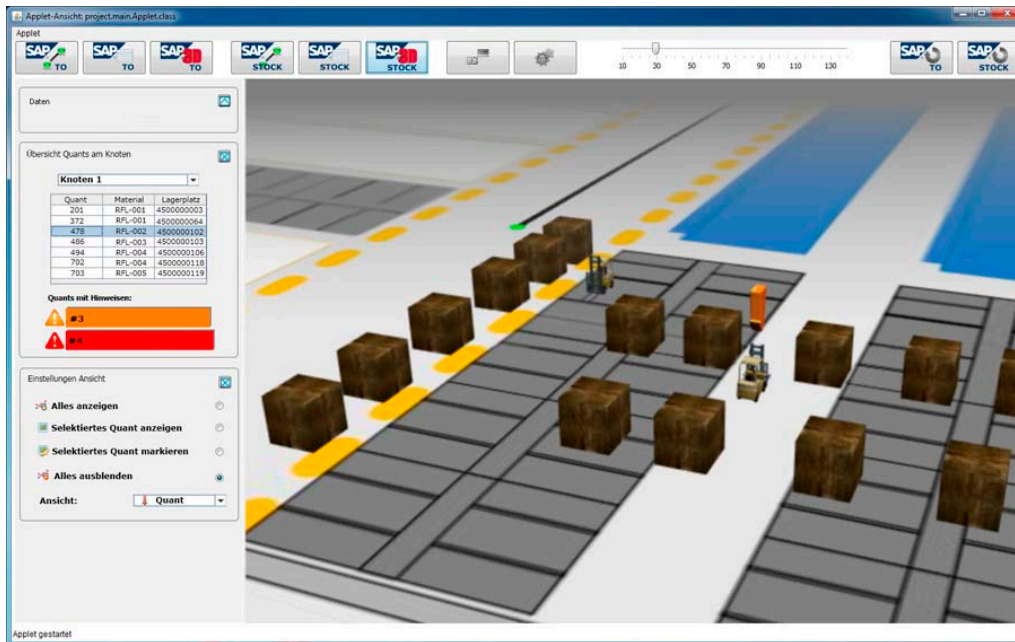


Abb. 5: Das Staplerleitsystem ICS SLS wird direkt ohne Middleware, IDocs sowie ohne SAP[®] TRM installiert und unterstützt alle gängigen Lagertypen, einstufige oder mehrstufige Kommissionieraufträge sowie Doppelspielfunktion. Das Fundament bildet, neben den in SAP[®] integrierten Stammdaten, die 3D-Lagervisualisierung.

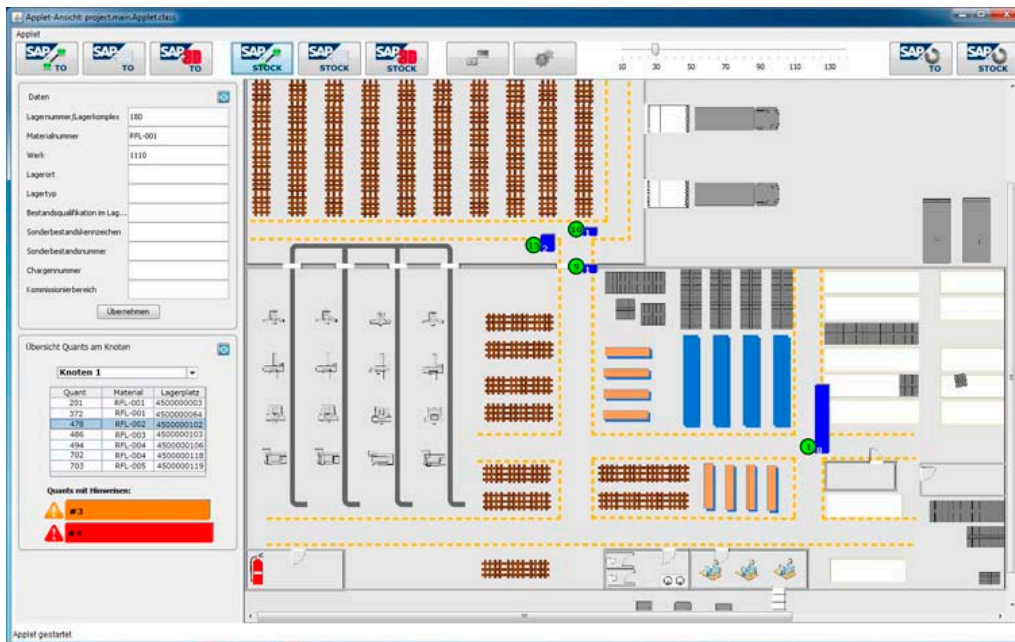


Abb. 6: Die grafische Lagerplanung direkt im SAP[®] ist Teil des Staplerleitsystems ICS SLS. Hier werden die Knoten und Wege zunächst visuell dargestellt und bei Bedarf modifiziert. Dies dient zur Berechnung der kürzesten Fahrwege und Routen.