



4mobile FMS-Track

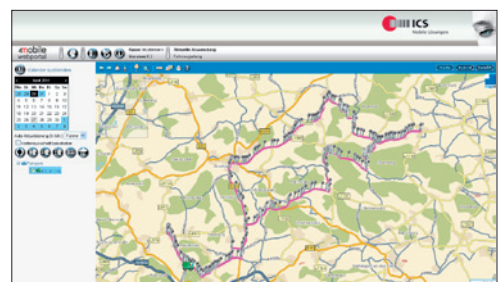
FMS-Bus mobil auslesen und Fahrzeuge in Echtzeit im Webportal orten

4mobile FMS-Track ist eine kostengünstige, webbasierte Telematik-Einstiegslösung, um Fahrzeuge zu orten und Fahrzeugdaten über den FMS-Bus auszulesen.

Mit 4mobile FMS-Track sehen Sie die aktuelle GPS-Position Ihrer Fahrzeuge auf einer Landkarte in Echtzeit angezeigt. Die Disposition in der Zentrale ist so jederzeit über den Aufenthaltsort der Fahrer informiert und sieht welche Wegstrecken zurückgelegt wurden.

Dank der integrierten FMS-Bus-Auslesung erhalten Sie weitere fahrzeugspezifische Daten wie Geschwindigkeit, Stellung des Gaspedals, Verbrauch, Temperaturüberwachung etc.

Die Auswahl der verfügbaren FMS-Daten und deren Zusammenfassung kann firmenspezi-



fisch konfiguriert werden. Die Daten werden online grafisch aufbereitet und können im CSV- oder PDF-Format exportiert werden.

Das Komplettsystem besteht aus einer Blackbox inkl. Einbau sowie einem Online-Zugang zu einem Webportal für die Zentrale. Für den Betrieb des Systems ist eine monatliche Nutzungsgebühr inkl. Datenkarte zu entrichten.

Technische Daten – Blackboxen



	TM-Box 2210	TM-Box 3210	TM-Box 4210
Maße B x L x T (mm)	66 x 60 x 18	62 x 103 x 20	77 x 91 x 25
GSM	Dual-Band 900/1800 Mhz		
GPS	Externe Antenne 50 Kanal Receiver		
Prozessor	ARM7 TDMI		
Speicher	Bis zu 15000 Positionen	Bis zu 15000 Positionen	Bis zu 7500 Positionen
Betriebsspannung	10 - 30 V DC		
Betriebstemperatur	-25° bis +55°		
Anschlüsse	2x digital	2x digital	4x digital, 4x analog, Tanksensor, 1Wire Temperatursensor, 1Wire iButton, RS232 seriell, Audioport
Akku	nein	bis 4 Stunden	bis 4 Stunden
Status-LED	3x	3x	2x
Bewegungssensor	ja	ja	nein
CE- und E-Zertifikat	ja	ja	ja
Echtzeit Ortung	ja	ja	ja
FMS	nein	nein	ja
Funktionen	bis auf 5 Meter genaue GPS-Ortung Anschluss von einem digitalen Zusatzgerät	bis auf 5 Meter genaue GPS-Ortung Akku zur Positionsmeldung ohne Stromquelle Alarmmeldung bei Trennen von Stromquelle Anschluss von einem digitalen Zusatzgerät	bis auf 5 Meter genaue GPS-Ortung Akku zur Positionsmeldung ohne Stromquelle Alarmmeldung bei Trennen von Stromquelle Anschluss von bis zu drei digitalen Zusatzgeräten Anschluss von bis zu vier analogen Zusatzgeräten (z.B. Tanksensor, Temp- eratursensor, ...)