



Prozessbeschleunigung und Service- optimierung im Transportwesen

4mobile ONTOUR. Lösung für mobile Datenerfassung,
Disposition und Tour Routing für Speditionen / KEP-Dienste.

Mobile Außendienstlösung für Speditionen, Kurierdienste und Auslieferungsservices

Zuverlässige und termingerechte Zustellungen sind ein wesentlicher Wettbewerbsvorteil. Mobile Datenlösungen sind dazu geeignet Ihr Flottenmanagement und Ihren Auslieferungsservice strategisch auszubauen und gleichzeitig die Produktivität zu erhöhen.

Stellen Sie sich vor, dass Ihre Fahrer mit einem Blick auf ihren Handheld stets über Informationen zu allen aktuellen Abhol- und Zustellaufträgen verfügen. Sie sind mit der Zentrale verbunden und können beim Kunden vor Ort neue Aufträge elektronisch erfassen, die in Ihr ERP-System automatisch übertragen werden. Der sofortige Einblick in Kundeninformationen und der mobile Etikettendruck minimiert Fehler im weiteren Prozessverlauf. Abrechnungsrelevante Daten erfasst Ihr Außendienst nur einmal. Sie haben permanent Überblick über freie Ressourcen und können neue sowie zeitkritische Aufträge zielgerichtet vergeben.



4mobile ONTOUR

Maßgeschneiderte Telematik-Lösung für das Transportwesen

- Zeitnahe und exakte Tourenplanung
- Fehlerfreier Informationsfluss zwischen Zentrale und Fahrer
- Erhöhte Auslastung
- Reduzierung der Wegstrecken
- Exakte Dokumentation sämtlicher Touren

4mobile ONTOUR ist eine mobile Lösung, um Prozesse im Transportwesen vollständig digital abzubilden. Hierdurch werden Abläufe im Unternehmen aber auch außerhalb transparent gestaltet und wesentlich optimiert. **4mobile ONTOUR** ist eine individuell konfigurierbare Addon-Lösung, die an das unternehmenseigene ERP-System angebunden wird. Die Anbindung des Außendienstes erfolgt über ein mobiles Endgerät.

Die Lösung **4mobile ONTOUR** erleichtert die Lokalisierung, den Datenaustausch, sowie die Kommunikation mit Ihren mobilen Außendienstmitarbeitern wie Ihren Auslieferungsfahrern. Ihre Mitarbeiter bekommen über ihr mobiles Endgerät (PDA, MDA, EDA) sämtliche relevanten Auftragsdaten elektronisch übermittelt. Hierbei sorgt die GPRS-Anbindung für die Kommunikation zwischen der Zentrale und dem Außendienst, der mobilen Zugriff auf sämtliche relevante Auftragsdaten erhält. Durch

die zentrale Disposition und der zeitnahen Übermittlung von Auftragsdaten reduzieren sich die Reaktionszeiten erheblich. Leerfahrten werden vermieden und Fahrtstrecken reduzieren sich. Durch die fehlerfreie Übermittlung von Informationen zwischen Fahrer und Zentrale werden Kosten, Zeit und Übertragungsfehler minimiert. Abrechnungsrelevante Daten wie Anzahl und Größe von Packstücken, Packmitteltausch und Anfahrt können nach der Übermittlung sofort von Ihrem ERP-System weiterverarbeitet werden. So kann automatisch ein Report oder Lieferschein als PDF-Datei an den Kunden versendet werden. Ein Belegdruck oder der Druck eines Versandetiketts kann durch einen mobilen Drucker vor Ort erfolgen.

Die Senkung des Verwaltungsaufwandes und die Erhöhung der Kundenzufriedenheit durch **4mobile ONTOUR** stellen einen wesentlichen Vorsprung zum Wettbewerb dar.

Effiziente Tourenplanung

Mit 4mobile ONTOUR steuern und überwachen Sie Ihre Flotte zentral und effizient. Sie sind in der Lage schnell auf veränderte Bedingungen wie Verzögerungen und Ausfälle sowie kurzfristige Aufträge zu reagieren. Dank der Telematiklösung stehen Fahrer und Zentrale ständig in Kontakt und verfügen über dieselbe Informationsbasis. Die Ortung Ihrer Ressourcen ermöglicht eine bestmögliche Planung sowie maximale Auslastung Ihrer Flottenmitarbeiter.

Eindeutige Kommunikation

Dank der mobilen Auftragsabwicklung gehören Reibungsverluste durch unleserliche Aufträge der Vergangenheit an. Zustellungen und Abholungen werden dem Außendienst in Textform auf ihr mobiles Endgerät übermittelt. Damit stehen alle relevanten Daten zeitnah bereit. Die integrierte Navigation führt Ihre Fahrer auf dem besten Weg zum Kunden ohne zusätzliche Eingabe der Lieferadresse. Dank des eingebauten GSM-Moduls bleibt Ihr Außendienst weiterhin telefonisch erreichbar. So verfügen Ihre Mitarbeiter nur über ein Endgerät.

Fahrzeugstatus

Ihre Fahrer können jederzeit Ihren Fahrzeugstatus schnell und effizient an die Zentrale übermitteln. Hierzu stehen frei definierbare Buttons wie beispielsweise Frei, Fahrt, Ladung oder Pause zur Verfügung. Auf diese Weise verfügt die Zentrale stets einen aktuellen Überblick über ihre gesamte Flotte. Dank des portablen Systems bleiben Ihre Mitarbeiter auch erreichbar, wenn Sie sich nicht im Fahrzeug befinden.

Alle Informationen mit einem Scan

Ein Barcodescan reicht aus, um ein Packstück zu identifizieren und die dazugehörigen Daten aus Ihrem ERP-/CRM-System auf dem mobilen Endgerät anzuzeigen. Leichter können Sie es Ihrem Außendienst nicht machen. Sie sparen Kosten und Personal aufgrund des Wegfalls von wiederholten Eingaben. Beschädigungen an der Ware kann Ihr Außendienst mit dem mobilen Endgerät per Texteingabe und Bild dokumentieren.

Flexibles Datenmanagement

Die individuell konfigurierbare Datensynchronisation bietet viele Vorteile: Neben den Möglichkeiten ständig oder in Intervallen einen Datenabgleich online vorzunehmen, kann Ihr Flottenmitarbeiter auch mit einer Offline-Version der benötigten Daten arbeiten. Je nach Konfiguration werden die Daten zeitversetzt synchronisiert. Dies spart Verbindungskosten. Der Empfang neuer Aufträge ist dennoch sichergestellt.

Kundenzufriedenheit

Durch die elektronische Eingabe sämtlicher Daten beim Kunden vor Ort sind Informationen zeitnah verfügbar. So können Sie Ihre Kunden über den aktuellen Stand der Aufträge online informieren oder automatisch Benachrichtigungen versenden. Die schnelle Verfügbarkeit von Informationen ermöglicht ferner tagesaktuelle Auswertungen und Statistiken.

Kernfunktionen

- Mobile Erfassung abrechnungsrelevanter Auftragsdaten beim Kunden
- Mobiler Zugriff auf Auftrags- und Kundendaten aus Ihrem ERP-/CRM-System
- Unterschrift (Proof of Delivery)
- Mobiler Beleg- und Etikettendruck
- Fotodokumentation
- Navigation und Kartendarstellung
- Sendungsverfolgung und Ablieferscanning
- Grafische Ortung der Ressourcen und grafische Disposition
- Elektronische Abbildung und Dokumentation des Gesamtprozesses

Intuitive Bedienung

Eine selbsterklärende grafische Oberfläche ist eine Grundvoraussetzung damit Ihre Mitarbeiter das Arbeiten mit mobilen Endgeräten akzeptieren. Dank individueller Eingabemasken reichen 10 Minuten aus, um Ihren Mitarbeitern die Kernfunktionen zu erklären. Die Bedienfelder sind auf das Nötigste reduziert. Die Bedienung erfolgt wahlweise per Touchscreen, Stift, Finger oder Tastatur.

Zusatzmodule

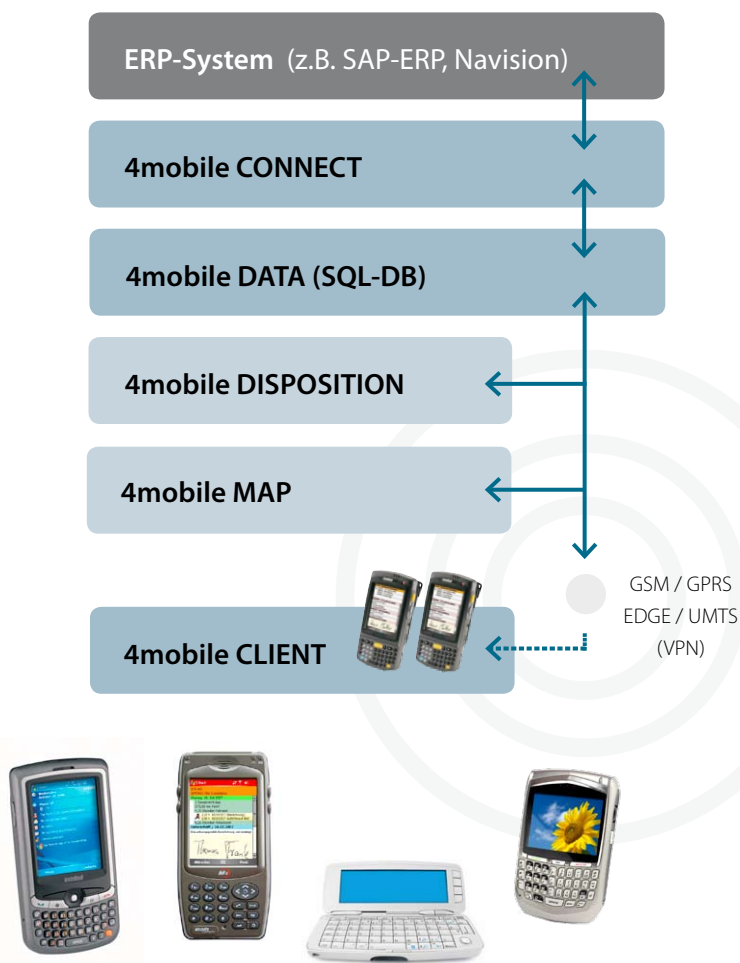
4mobile ONTOUR bietet die Möglichkeit eine Reihe von branchenspezifischen Zusatzmodulen zu integrieren. Die Übermittlung von Lenk- und Ruhezeiten, die Erfassung von Leergut- und Packmittel oder Überwachung und Dokumentation von Kühlzeiten – 4mobile ONTOUR bietet Ihnen die Flexibilität, die Ihr Unternehmen benötigt.



Mobile Lösungen gibt es viele. 4mobile ist eine, die sich Ihrem Unternehmen anpasst.

Ihre IT-Landschaft bleibt erhalten.

4mobile besteht aus einer Reihe von Modulen, die eine Gesamtlösung darstellen. Sie entscheiden, ob Sie alle Module einsetzen oder nur einen Teil. Verfügen Sie über eine eigene Disposition, so binden wir diese in den Workflow ein. Dank der offenen Schnittstellen-Technologie kann Ihre bestehende IT innerhalb kürzester Zeit um die mobile Lösung **4mobile ONTOUR** erweitert werden.



Systemvoraussetzungen

In der Zentrale benötigen Sie ein ERP-System (z.B. SAP, Navision, BAAN) sowie einen Windows Server mit Datenanbindung. Die mobilen Endgeräte (MDA, PDA, XDA) sollten auf Pocket-PC-Basis arbeiten und über das Betriebssystem Windows Mobile (ab Version 5) verfügen.

Neben der Software-Lösung beraten wir Sie gern herstellerunabhängig bei der Auswahl des für Sie richtigen Endgerätes. ICS Mobile Lösungen bietet Ihnen optional eine externe Hosting-Lösung als Gesamtlösung an. Ihre Vorteile: Es ist keine Hardware-Investition notwendig und Sie profitieren von maximaler Verfügbarkeit und Datensicherheit.

Sie nutzen Ihr bisheriges ERP-System weiter.

4mobile CONNECT ist die Schnittstelle zu Ihrem ERP-System. Dies kann SAP, Navision, JD Edwards, Oracle oder jedes andere System sein. Dank des modularen Aufbaus sowie der flexiblen Architektur ist eine Implementierung in vielen Branchen schnell möglich.

Sicheres Datenmanagement.

Die relevanten Daten aus Ihrem ERP-/CRM-System werden in einer SQL-Datenbank für die anderen Anwendungen sicher bereit gestellt. **4mobile DATA** liefert und empfängt auftragsrelevante Daten, die dem ERP-System in Echtzeit bereit gestellt werden.

Freie Ressourcen auf einen Blick.

4mobile DISPOSITION ist ein Planungs-/Steuerungsinstrument für den Disponenten. Über die grafische Benutzeroberfläche kann dieser alle freien Ressourcen überblicken. Mitarbeiter bzw. Fahrzeuge können bequem per Mausklick den Projekten und Aufträgen zugeordnet werden.

Wegeoptimiertes Routing.

4mobile MAP ist eine grafische Kartendarstellung. Der Disponent sieht auf den ersten Blick, wo sich seine Ressourcen befinden. Neue Aufträge kann er durch Vorausberechnung der geplanten Route gezielt an die Mitarbeiter vergeben, die das Ziel am Schnellsten erreichen.

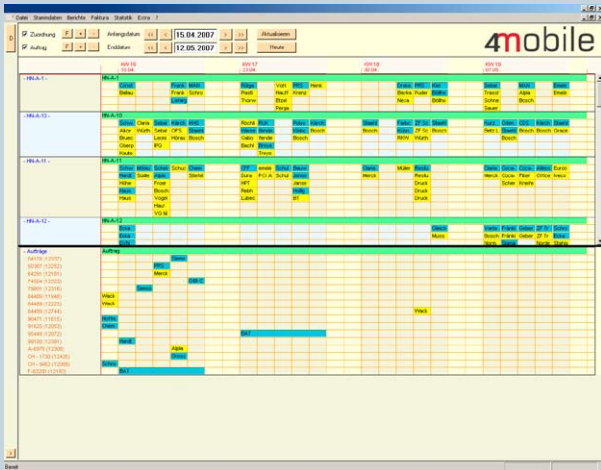
- Ortung der Fahrzeuge
- Anzeige der gefahrenen Route
- Auftragsstatus
- Anzeige der geplanten Route
- Mautberechnung
- Disposition

Kommunikation zwischen Zentrale und Fahrer

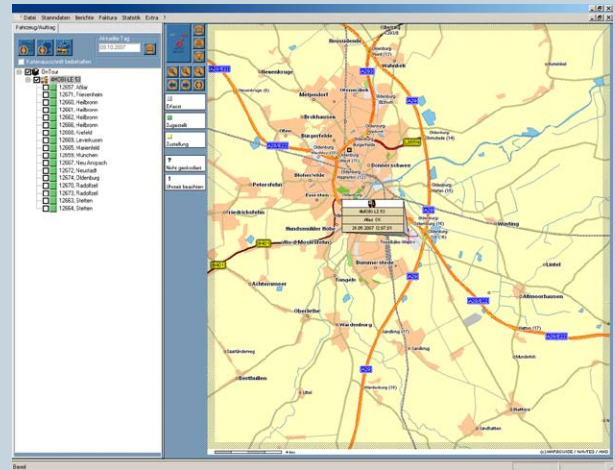
Der optimale Datenaustausch zwischen Fahrer und Disposition wird über die kundenindividuelle Software **4mobile CLIENT** realisiert. Diese ist auf dem mobilen Endgerät (PDA, MDA) installiert. Ihr Außendienst ist über GSM/GPRS mit der Zentrale verbunden. Neue Abhol- oder Zustellaufträge werden auf dem Endgerät angezeigt, egal wo sich Ihre Mitarbeiter gerade befinden. Die grafische Benutzeroberfläche ist einfach zu bedienen und individuell auf Ihre Bedürfnisse abgestimmt.

Stellen Sie Kunden- und Artikeldaten bereit und lassen Sie auftragsrelevante Daten mobil erfassen, die von Ihrem ERP-System sofort weiterverarbeitet werden.

4mobile DISPOSITION und MAP: Disposition in Ihrer Zentrale.

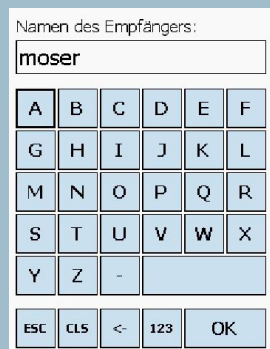
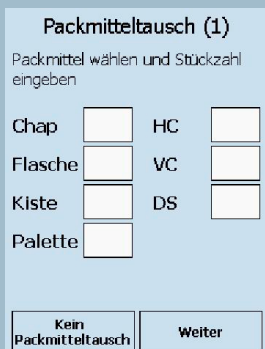


Mit 4mobile DISPOSITION haben Sie alle Ressourcen im Überblick. Sie können Aufträge zielgerichtet per Drag and Drop vergeben und verfolgen. Den Status abfragen oder die Historie einsehen.



Dank 4mobile MAP können Sie Routen planen und Ihre Fahrer auf kürzestem Weg zum Ziel navigieren.

4mobile CLIENT: Per Handheld mit der Zentrale verbunden.



7 Beispiele für die Optimierung Ihrer Transportprozesse – Nutzen Sie Ihren Wettbewerbsvorteil.

Ist-Zustand

Ihre Fahrer erhalten einmal am Tag eine Tourenplanung in Papierform



Ihr Auslieferungsfahrer erhält mobil just-in-time Informationen zu Aufträgen und Kunden direkt aus Ihrem ERP-/CRM-System.

Es entstehen Fehler und höhere Personalkosten durch die doppelte Erfassung von Daten.



Sie sparen Kosten und Zeit durch die einmalige elektronische Erfassung von Auftrags- und Lieferdaten.

Ihre Flotte ist aufgrund inaktueller Planung nicht ausgelastet.



Sie können schneller auf Kundenanfragen oder Notfälle reagieren. Damit erhöhen Sie die Kundenzufriedenheit.

Keine Übersicht und Ortung Ihrer Ressourcen in Echtzeit.



Sie können Ihre Fahrer effizienter steuern. Hierdurch schaffen Sie neue Ressourcen und erzielen mehr Umsatz.

Verzögerte Rechnungsstellung durch manuelle Erfassung und Prüfung.



Sie können sofort Rechnungen aus Ihrem ERP-System generieren. Ihre Forderungen werden schneller beglichen.

Ihr Kunde erhält keine Information über den Status seiner Sendung.



Informationen über Abholung, Zustellung oder Verzögerung von Sendungen sind für den Kunden just-in-time verfügbar.

Hoher administrativer Aufwand durch Kommunikation mit Ihren Fahrern per Telefon, per SMS, per Papieraufträge.



Durch die elektronische Kommunikation reduzieren Sie Ihre Transaktionskosten und steuern Ihren Außendienst effizienter.



Höhere Effizienz in Ihrem Unternehmen

Durch die Automatisierung der Serviceprozesse erhöhen Sie die Effizienz in Ihrem gesamten Unternehmen. Bauen Sie Ihre Vorprung zum Wettbewerb aus und reduzieren Sie Ihre Kosten. Dank der geringen Investitionskosten rechnet sich 4mobile SERVICE bereits binnen 12 Monaten.

Mit mobilen Lösungen von ICS die Zukunft gestalten.

Der Geschäftsbereich Mobile Lösungen der ICS International AG ist spezialisiert auf die Realisierung mobiler Geschäftsprozesse. Abgestimmt auf Ihre Bedürfnisse bieten wir Ihnen Beratung, Konzeption und Integration von mobilen Außendienstlösungen. Hierbei profitieren Sie von unserem über 20-jährigen Know-how als herstellerunabhängiges IT-Systemhaus und einem europaweiten Einsatz unserer Lösungen.

Nahtlose Integration in bestehende Geschäfts- und Produktionsprozesse.

Unser Ziel ist es, Ihre Prozesse zu optimieren und Kosten nachhaltig zu senken. Dies erreichen wir durch eine ausgefeilte, skalierbare Softwarelösung, die für Anwendungen von Morgen gerüstet ist. Ein Hauptaugenmerk liegt auf der nahtlosen Integration in bestehende Geschäfts- und Produktionsprozesse. Dies ist die Voraussetzung, um die Produktivität zu steigern und letztlich die Effizienz im gesamten Unternehmen zu erhöhen.

Know-how-Transfer

Bei der Realisierung Ihrer IT-Lösung profitieren Sie von einer umfangreichen IT-logistikspezifischen Produktpalette, nicht zuletzt durch Know-how-Transfer unserer Geschäftsbereiche IT-Logistik Systeme, Service & Support sowie Etiketten & Farbbänder. Diese beinhalten unter anderem Logistiklösungen unter SAP ERP, beleglose Lagerverwaltungs- und Kommissioniersysteme, mobile Datenfunksysteme sowie Barcodedrucker und -scanner.

Sicherheit durch deutschlandweiten Service.

Mit unserem deutschlandweiten Service bieten wir Ihnen des Weiteren maßgeschneiderte Sicherheit. Instandsetzung vor Ort oder in der Service-Zentrale, vorbeugende und regelmäßige Wartung sowie eine Service-Hotline sind weitere Gründe für den kundenorientierten Partner ICS.

Sind Sie startklar für Mobile Lösungen?

Wir beraten Sie gern wie unsere mobile Lösung in Ihrem Unternehmen nachhaltig Kosten senkt und gleichzeitig die Zufriedenheit Ihrer Kunden erhöht. Gerne stehen wir Ihnen für Informationen, Fragen oder eine Präsentation in Ihrem Haus zur Verfügung. Gern erläutern wir Ihnen unsere Referenzen.

Ihr Start in die mobile Zukunft:

Tel.: 0 60 81 / 94 00-0

Wir freuen uns auf den Dialog mit Ihnen.





Partner von

Motorola
Zebra
Datalogic
DLOG
Citizen
Intermec
Anvos
NiceLabel

ICS International AG
Identcode-Systeme
Mobile Lösungen
Siemensstraße 11
61267 Neu-Anspach

Tel.: 0 60 81 / 94 00-0
Fax 0 60 81 / 4 19 50
info@ics-ident.de
www.ics-ident.de